



Sicherheitstechnik

- Alarmanlagen
- Fahrzeugortung
- Gaswarngeräte
- Zubehör





Entspannen - und nicht ständig über den Ernstfall nachdenken.

Natürlich wollen Sie sich in Ihrem Urlaub nicht ständig damit befassen, wie Sie sich und Ihr Eigentum schützen können. Alle Thitronik Alarm- und Gaswarnsysteme sind daher so konzipiert, daß sie höchst mögliche Sicherheit bieten, ohne dabei kompliziert in der Handhabung zu sein. Im Gegenteil, in der Regel werden Sie gar nicht bemerken, dass ein Thitronik Sicherheitssystem über Sie wacht. Es sei denn im Ernstfall.

Da es bei Sicherheitssystemen von der Entwicklung, über die Produktion bis hin zur technischen Unterstützung während des Einbaus und danach auf Zuverlässigkeit und höchste Qualität ankommt, haben wir uns ganz bewusst für den Entwicklungs- und Produktionsstandort Deutschland entschieden.

Nicht nur die Entwicklung findet in Deutschland statt. Wir legen Wert auf regionale Zulieferer, produzieren, programmieren, testen und verpacken an unserem Standort in Kiel. Kurze Transportwege schonen unsere Umwelt und sorgen für ein hervorragendes Preis- Leistungsverhältnis.

Übrigens, wenn Sie gerade die Anschaffung eines neuen Reisemobils oder Caravans planen, können Sie bei folgenden Herstellern ein Thitronik Alarmsystem gleich mitbestellen:



Wir wünschen Ihnen eine sichere Reise

Inhalt

Funkalarmsystem WiPro III	Seite 1-2
Zubehör für WiPro III & C.A.S.-II	Seite 2-5
Ortungssystem Pro-finder	Seite 6-7
C.A.S. II Funkalarmsystem	Seite 8-9
Zubehör für C.A.S. II	Seite 10
Wissenswertes über Alarmsysteme	Seite 11
Gaswarngerät G.A.S.-pro	Seite 12
Zubehör für G.A.S.-pro	Seite 13
Gaswarngerät G.A.S.-plug „all in one“	Seite 14
Gaswarngerät GBA-I	Seite 15
Wissenswertes über Gaswarner	Seite 16
Tips für präventives Verhalten	Seite 17
Funkalarmsystem Pro.tect	Seite 18-19
Zubehör für Pro.tect	Seite 20-22
Richtig abgesichert mit Pro.tect	Seite 23
Bezugsquellen Premium Partner	Seite 24-30
Preislisten	Seite 31-32



easy add



WiPro III CAN-Bus Funk-Alarmanlage für Wohnmobile



Entspannen

- und nicht ständig über den Ernstfall nachdenken.

Die Alarmanlage für Reisemobile benutzt auch in ihrer dritten Generation selbstverständlich keine Bewegungsmelder. Mit ihren neuen, auch an die aktuellsten Fensterrahmen angepassten Funk-Magnetkontakten sichert sie effektiv die Fahrzeughülle. So treten keine Fehlalarme auf und Sie benutzen die Alarmanlage auch dann, wenn es besonders darauf ankommt - bei Anwesenheit!

Die integrierte Innenraumsirene und die selbstklebende Befestigungsmöglichkeit sind nur einige Punkte, die WiPro III noch smarter machen. Der CAN-Treiber der neuesten Generation wertet die Informationen von originalen Funk-Fernbedienungen und Türkontakten Ihres Wohnmobils ab Baujahr 2006 aus. Ältere Fahrzeuge überwacht WiPro III über analoge Eingänge. In beiden Fällen lassen sich bis zu 100 Funk-Komponenten zur Absicherung koppeln. Für Fahrzeuge ab Bj 2006 ist WiPro III mit fahrzeugspezifischem Kabelbaum und Montagematerial lieferbar.

In Verbindung mit Pro-finder werden Sie im Alarmfall informiert und können das Fahrzeug orten.

Dank ihrer Modularität ist WiPro III die richtige Alarmanlage für jedes Reisemobil.

Lüftungsfunktion:

Einzelne, mit Funk-Magnetkontakten gesicherte Öffnungen können vor dem Scharfschalten der Alarmanlage zum Lüften geöffnet werden und später ohne erneutes Betätigen der Alarmanlage geschlossen werden.

Vent Check (Abfahrtskontrolle):

Sind beim Einschalten der Fahrzeugzündung noch gesicherte Dachluken, Klappen, Fenster, etc... geöffnet, zeigt WiPro III dies über einen Warnton aus der internen Sirene an. Abgerissene Dachluken oder Klappen gehören damit der Vergangenheit an.

Nachträgliche Erweiterung „easy add“

Gar nicht so einfach, bei einem komplexen Thema alles im Voraus zu bedenken. Fällt Ihnen eine Lücke in Ihrem Sicherheitskonzept auf oder verändern sich die Fahrzeuggegebenheiten, macht Ihnen die „easy add“ Funktion das nachträgliche koppeln von neuem Funkzubehör leicht. Ganz ohne Werkstattaufenthalt.



Weitere Informationen erhalten Sie, wenn Sie den QR-Code scannen

WiPro III in Stichworten

- Einfache, intuitive Handhabung
- Funk-Magnetkontakte ohne Verkabelung!
- Keine störanfälligen Bewegungsmelder
- Aufenthalt im Fahrzeug möglich ohne Sensoren zu deaktivieren
- Steuerung der Zentrale über Fahrzeug-funkschlüssel und Funk-Handsender
- Easy add: Nachträgliches Koppeln von Funkzubehör per Handsender
- Panikalarmfunktion
- Lieferung mit fahrzeugspezifischem Kabelbaum
- Auch für Fahrzeuge ohne CAN-Bus
- ca. 2 Jahre Batteriebensdauer bei Zubehör
- Einfacher Batterietausch
- Bis zu 100 Funkmodule koppelbar
- Bis 75 Meter Funk-Reichweite
- Kopiersicher durch über 4 mrd. Codes
- Ausgänge für (Warn-)Blinker, Hupe und Zusatzsirene
- Sicherung von Dachboxen
- E1 Typengenehmigung
- Fernalarmierung und Ortung (Option)
- Geräte fernschalten per SMS (Option)
- Batteriekontrolle per SMS (Option)
- Sicherung von Fahrrädern, mobilen Sat-Antennen, Surfboards, Campingmöbeln etc... (Option)
- Funkgaswarner für Betäubungsgase, Propan und Butan (Option)

Lieferumfang:
Zentrale mit integrierter Sirene,
Funk-Handsender 868,
Funk-Magnetkontakt 868, Status
LED, Anschlußkabel, Handbuch,
Alarmaufkleber

Technische Daten

Betriebsspannung:	12V oder 24V
Standby-Stromaufnahme:	ca. 11mA@12V
Funk-Reichweite (Freifeld):	ca. 75m
Schalldruck interner Piezo:	ca. 102dB
Abmessungen:	100x26x68mm
Gewicht Zentrale:	260g
Gehäuse Schutzklasse:	IP 40

Zubehör für WiPro III und C.A.S. II

Funk-Magnetkontakt 868

Art. Nr.: 100758 (weiss)

Art. Nr.: 100757 (schwarz)

Neben der Absicherung des Innenraumes durch **Funk-Magnetkontakte** an den Fenstern und Dachluken können Sie natürlich auch Heckgaragen oder Dachboxen effektiv sichern. Auf Yachten können auch Backskisten und Schiebeschotts mit Funkmagnetkontakten gesichert werden.

Weisse Funk-Magnetkontakte sind an hellen Aufbautüren besonders unauffällig. An Fenstern hingegen empfehlen wir den Einsatz der schwarzen Funkmagnetkontakte.

Technische Daten:

Spannungsversorgung:	1 x CR2032
Reichweite (freies Feld):	ca. 75m
Sendefrequenz/-leistung:	868,35Mhz / <10mW
Temperaturbereich:	-20°C bis +80°C
Maße Sender (BxHxT):	44x34x15mm
Gewicht:	ca. 33g



Zubehör für WiPro III und C.A.S. II

Funk-Handsender 868

Art. Nr.: 100756



Für weitere Familienmitglieder oder als Ersatz, können Sie weitere **Funk-Handsender** gleich mitbestellen. Mit dem Handsender wird die Alarmanlage ein- und ausgeschaltet. Wenn Sie sich bedroht fühlen, weil sich z.B. jemand am Fahrzeug zu schaffen macht, können Sie hiermit auch den Panikalarm aktivieren.

Technische Daten:

Spannungsversorgung:	1 x CR2032
Reichweite (freies Feld):	ca. 75m
Sendefrequenz/-leistung:	868,35Mhz / <10mW
Temperaturbereich:	-20°C bis +80°C
Maße (BxHxT):	67x35x15mm
Gewicht:	ca. 20g



Funk-Gaswarner 868

Art. Nr.: 100759

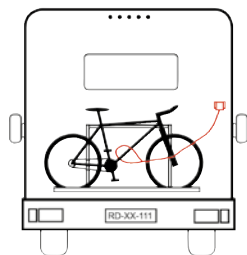
Die Gaswarner als Ergänzung des Sicherheitspaketes erkennen schon kleinste Mengen Narkosegase in der Atemluft und alarmieren auch zuverlässig bei erhöhter Propan- und Butankonzentration durch eventuelle Gaslecks der bord-eigenen Gasversorgung. Durch die Funkverbindung mit der Zentrale ist der Funk-Gaswarner in wenigen Minuten montiert bzw. im Falle des G.A.S.-plug „wireless“ genügt eine mit Dauerplus versorgte Zigarettenanzündersteckdose.

Technische Daten:

Spannungsversorgung:	12/24VDC
Stromaufnahme:	ca. 70mA
Empfindlichkeit:	50ppm
Reichweite (freies Feld):	ca. 75m
Sendefrequenz/ -leistung:	868,35Mhz / <10mW
Temperaturbereich:	-20°C bis +80°C
Maße (BxHxT):	38x100x27mm
Gewicht:	ca. 60g



Zubehör für WiPro III und C.A.S. II



Funk-Kabelschleife 868

Art. Nr.: 100761

Um auch Ihre mobilen Güter außerhalb des Fahrzeuges zu sichern, wie z.B. Fahrräder, Surfboards, Campingmöbel oder an Bord einer Yacht den Aussenborder oder die Rettungsinsel, ist eine **Funk-Kabelschleife** erhältlich, die bei Durchtrennen oder Sabotage alarmiert. Natürlich sind Ihre Fahrräder in den meisten Fällen auch im Ausland versichert, aber stellen Sie sich vor, wie ärgerlich es ist, wenn Sie im Urlaub plötzlich keine Fahrradtour machen können.

Technische Daten:

Spannungsversorgung:

Reichweite (freies Feld):

Sendefrequenz/-leistung:

Temperaturbereich:

Maße (BxHxT):

Gewicht:

1 x CR2032

ca. 75m

868,35Mhz / <10mW

-20°C bis +80°C

50x46x18mm

ca. 77g



Back up Sirene (Akkugepuffert)

Art. Nr.: THG-2-00016



Die akkugepufferte **Back up Sirene** kann am Sirenenausgang der G.A.S.-pro oder WiPro betrieben werden. Durch den permanent geladenen Akku alarmiert sie auch bei Unterbrechung der Spannungsversorgung (z.B. bei abgeklemmter Batterie bzw. Sabotage der Spannungsversorgung) bis zu 30 Minuten lang.

Technische Daten:

Spannungsversorgung:

Stromaufnahme:

Schalldruck:

Temperaturbereich:

Gewicht:

12VDC

ca. 700mA bei Alarm

ca. 105dB

-20°C bis +80°C

ca. 500g



Zubehör für WiPro III



Zusatzsirene

Art. Nr.: 100190

Die Zusatzsirene kann am Sirenenausgang der G.A.S.-pro oder WiPro III betrieben werden.

Technische Daten:

Spannungsversorgung:	12VDC
Stromaufnahme:	ca. 700mA
Schalldruck:	ca. 105dB
Temperaturbereich:	-20°C bis +80°C
Gewicht:	ca. 350g



Montageadapter

Art. Nr.: THZ-1-00004 (schwarz)

Art. Nr.: THZ-1-00006 (weiss)

Bei der Befestigung der Funkmagnetkontakte an Garagenklappen helfen die **Montageadapter** bei der Überbrückung grösserer Abstände. Sie vereinfachen ausserdem die Befestigung auf breiten Türdichtungen und sorgen für eine optimale Ausrichtung der Sendeantenne zur Zentrale. So ist auch bei grossen Fahrzeugen oder schwierigen Sendebedingungen optimaler Empfang sichergestellt. Das 2er Set sollte bei Heckgaragen unbedingt mit eingeplant werden.

Technische Daten:

Maße (LxBxH):	40x30x15mm
Gewicht:	ca. 45g



Status LED Verlängerung für WiPro III

Art. Nr.: THZ-1-00010

Die 50cm lange Steckverbindung ermöglicht die Montage der Status LED auch bei Vollintegrierten Fahrzeugen in unmittelbarer Nähe der Windschutzscheibe. Maximal 2 Verlängerungen können verwendet werden, so dass die Gesamtlänge des LED Kabels bis zu 2m beträgt.



Ersatzklebepads für Funk-Magnetkontakte

868 Art. Nr.: 100772

Sollte bei der Montage doch einmal etwas schief gehen, und ein Funkmagnetkontakt nicht richtig platziert sein, sind **Ersatzklebepads** (5er Pack) erhältlich. Die Klebepads sind, je nach Kleberichtung, für raue und für glatte Oberflächen geeignet.

Technische Daten:

Maße (LxB):	29x40mm
Verarbeitungstemperatur:	15°C bis 60°C
Temperaturbeständigkeit:	-30°C bis +90°C
Gewicht:	ca. 4g

Pro-finder als „stand alone“ Ortungssystem oder für WiPro III und WiPro „all in one“

Art. Nr.: THA-1-00037



Jederzeit bestens informiert...



- Gestohlenes Fahrzeug auffinden
- hausnummerngenaue Ortung
- Alarmmeldungen per SMS erhalten
- Alarmanlage fernsteuern
- Geräte wie z.B. Klimaanlage und Heizung fernsteuern
- Spannungen überwachen
- keine monatlichen Kosten
- Ortung von jedem Ort aus
- Intervallortung
- Geofencing
- Ortung auf Anfrage
- dauerhaft aktiv oder schaltbar
- minimaler Einbauaufwand
- geringe Stromaufnahme
- Spannungsüberwachung



QR-Code Scannen
und mehr erfahren

Pro-finder alarmiert Sie im Falle eines Einbruchversuchs auf bis zu 10 Mobiltelefonen via SMS. Sie können jederzeit per Anruf oder SMS einen Statusbericht anfordern, um damit den Zustand der Anlage und ihrer Ein- und Ausgänge zu bestimmen. In Verbindung mit WiPro und einem optionalen Gaswarner (Funkgaswarner oder G.A.S.-pro) erfolgt eine Benachrichtigung bei aus-, bzw. einströmenden Gasen. Auch eine niedrige Batteriespannung der Versorgungsstromquelle wird per SMS gemeldet.

Beispiel: Fahrzeugortung mit Smartphone (Smartphone nicht im Lieferumfang)▽



Mit den zwei Ausgängen können Verbraucher, wie z.B. Ihre Standheizung oder Klimaanlage ferngesteuert werden (Dauerhaftes Schalten, temporäres Schalten, bzw. Schaltimpulse sind möglich). Sollten Sie WiPro aus der Ferne aktivieren, bzw. deaktivieren wollen, ist dies selbstverständlich mit einer einfachen SMS möglich. Je nach Art (Vertragskarte oder Prepaid) der verwendeten SIM-Karte meldet Pro-finder auch das Restguthaben. Der Anschluß an WiPro erfolgt auf einfachste Art durch eine genormte RJ11 -Schnittstelle.

Technische Daten:

Spannungsversorgung:	12/24VDC
Stromaufnahme Senden:	ca. 40mA
Stromaufnahme std by:	ca. 25mA
Sendefrequenz:	Quad Band
Anzahl Zielrufnummern:	bis zu 10
Schnittstelle:	RJ10 (Eingang für WiPro)
Ausgänge:	2 x open collector (max. 0,5A)
Temperaturbereich:	-20°C bis +80°C
Maße (BxHxT):	100x33x68mm
Gewicht:	ca. 110g

Lieferumfang:
Pro-finder Zentrale incl. Kabelbaum, Verbindungskabel für WiPro, Montagematerial, Handbuch

Zubehör für Pro-finder

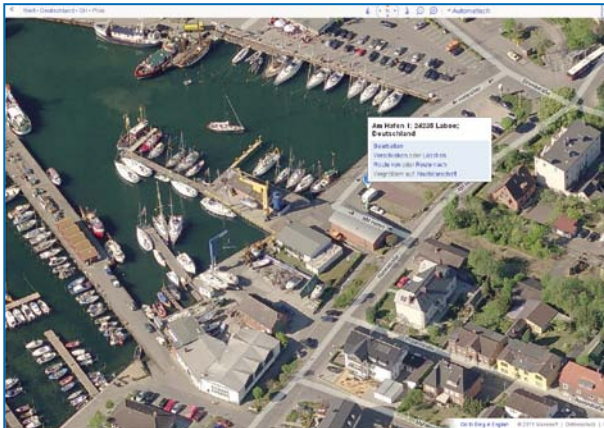
GPS-pro

Art. Nr.: THA-2-00035

Sollte der Einsatz mit der internen GPS-Antenne nicht möglich sein, kommt **GPS-pro** mit 2m Anschlußkabel zum Einsatz. Durch den 4 poligen Stecker und die selbstklebende Empfangsseite wird der Einbauaufwand minimal gehalten.

Technische Daten:

Spannungsversorgung:	12VDC (über Pro-finder)
Stromaufnahme:	ca. 24 mA (bei Suche)
Temperaturbereich:	-20°C bis +80°C
Maße (BxHxT):	67x35x15mm
Gewicht:	ca. 20g



Beispiel einer Fahrzeugortung mit Bing Maps



Externe GSM-Antenne

Art. Nr.: THA-2-00037

In empfangsschwachen Gebieten sorgt diese Antenne für eine sichere Mobilfunkverbindung. Sie wird einfach anstelle der Stabantenne an die Antennenbuchse geschraubt und mit ihrer selbstklebenden Rückseite an einer unauffälligen Stelle befestigt.

Technische Daten:

Gewinn:	2,1dBi
Maße:	56x10mm
Gewicht:	ca. 60g



C.A.S. II Funkalarmsystem

Art. Nr.: 100755



Anwendungsbeispiel: Wohnwagendach Δ



Der Rundumschutz für Ihr Fahrzeug in Stichworten:

- Einfache, intuitive Handhabung
- Panikalarmsfunktion
- Ein-/ Ausschalten mit Funk-Handsender
- Funk-Magnetkontakte. Keine Verkabelung, keine Löcher!
- Keine störanfälligen Bewegungsmelder
- Aufenthalt möglich, ohne Sensoren zu deaktivieren
- Integrierte, ultrahelle LED Blitzlampen
- Eingebaute 110dB laute Sirene
- Integrierter Akku (bis zu 48 Std. Betrieb ohne Stromversorgung)
- Funk-Magnetkontakte ca. 2 Jahre Batterielebensdauer
- Einfacher Batterietausch
- Bis 75 Meter Reichweite
- Kopiersicher durch über 4 mrd. Codes
- Bis zu 100 Funkmodule koppelbar
- Fernalarmierung und Ortung (Option)
- Sicherung von Fahrrädern, Surfboards, etc... (Option)
- Funkgaswarner für Betäubungsgase, Propan und Butan (Option)
- Mit Masthalter (Option) auch für Mastmontage z.B. auf Segelyachten geeignet



Lieferumfang:
Zentrale incl. Funkfernbedienung,
Funkmagnetkontakt für Wohnraum-
tür, interne Sirene 110dB, Pufferakku,
Handbuch, Alarmaufkleber

Technische Daten:

Spannungsversorgung:

Stromaufnahme:

Funkreichweite:

Schalldruck:

Temperaturbereich:

Maße (BxHxT):

Gewicht:

12VDC

ca. 15mA (std by)

ca. 300mA (Alarm)

ca. 50m

ca. 110dB

-20°C bis +80°C

250x115x80mm

1,4kg

Das Konzept:

Wie bei allen Thitronik Systemen lag bei der Entwicklung des **C.A.S. Systems** das Hauptaugenmerk neben maximaler Sicherheit und einfacher Handhabung besonders auf der Verwendbarkeit in Yachten und Wohnwagen, für die es bisher keine geeigneten Alarmsysteme gab.

Eine Besonderheit bei der Verwendung auf Yachten ist die hohe Belastung durch Feuchtigkeit und Salzwasser. C.A.S. ist daher mit einer **Gore Tex™** Membran und Dichtungen ausgestattet, die sogar unter Wasser für sichere Funktion sorgen. Weiteren Schutz vor schädlichen Umwelteinflüssen schaffen die Titanoxidbeschichtung und V4A Schrauben.

Selbstverständlich kommt auch C.A.S. ohne störende Bewegungsmelder und andere ungeeignete Melder aus, die die Handhabung erschweren und zu Fehlalarmen neigen..

Statt dessen werden auch hier sicherheitscodierte Funkmagnetkontakte zur Überwachung der Zugänge, Fenster, Klappen und Luken eingesetzt. Neben einem äußerst geringen Einbauaufwand hat dies den weiteren Vorteil, dass sich Personen und Haustiere bei aktivierter Alarmanlage frei im Wohnraum bewegen können, ohne bestimmte Sensoren ausschalten zu müssen. Fenster können vor dem Scharfschalten der Alarmanlage geöffnet werden und später geschlossen werden, ohne erneutes Betätigen der Alarmanlage.

C.A.S. besitzt eine lautstarke, integrierte Sirene, ultrahelle LED Blitzlampen, sowie einen Akku, der bei Sabotage der Spannungsversorgung die Anlage automatisch mit Strom versorgt. C.A.S. wird auf dem Wohnwagendach oder am Mast montiert, einfach an eine geeignete Spannungsversorgung (12V) angeschlossen und ist dank der Funkkontakte sofort einsatzbereit.



Anwendungsbeispiel
Δ Segelyacht ▽



Zubehör für C.A.S. II finden Sie auf der folgenden Seite und auf den Seiten 2-4.

Funk-Magnetkontakte 868, Funk-Handsender 868, Funk-Gaswarner 868 und Funk-Kabelschleife 868 sind identisch mit denen der WiPro III (Seite 2-4)

Zubehör für C.A.S. II



GSM/GPS-Kombimodul (für C.A.S./C.A.S.-II)

Art. Nr.: THA-2-00027

- Gestohlenes Fahrzeug auffinden
- Alarmmeldungen per SMS erhalten
- Alarmanlage fernsteuern
- Integrierter GPS
- Geofencing
- Anzeige von pre-paid Guthaben



Das **GSM/GPS Kombimodul** alarmiert Sie im Falle eines Einbruchversuches auf bis zu 10 Mobiltelefonen per SMS. Sie können jederzeit per Anruf oder SMS einen Statusbericht anfordern, oder die Alarmanlage steuern. Es warnt in Verbindung mit einem optionalen Funkgaswarner vor aus- bzw. einströmenden Gasen.

Technische Daten:

Spannungsversorgung:	5VDC über C.A.S.
Stromaufnahme Senden:	ca. 30mA
Stromaufnahme std.by:	ca. 10 mA
Sendefrequenz:	Quad Band
Temperaturbereich:	-20°C bis +80°C
Gewicht:	ca. 30g



△ Beispiel
Alarmmeldung

Funk-Inneneinheit 868

Art. Nr.: 100762

Sie zeigt Ihnen ständig den Zustand des Alarmsystems, weist auf geöffnete Fenster hin und dient als Innenraummelder im Alarmfall. Ausserdem wird die Signalreichweite nochmals erhöht.

Technische Daten:

Spannungsversorgung:	12VDC
Reichweite (freies Feld):	ca. 100m
Sendefrequenz/-leistung:	868,35Mhz / <10mW
Temperaturbereich:	-20°C bis +80°C
Maße Sender (BxHxT):	68x90x90mm
Gewicht:	ca. 200g



Masthalter für C.A.S.

Art. Nr.: THZ-1-00008

Masthalter (Edelstahl V2A) zur Montage von C.A.S. an Bootsmasten. Bei Motoryachten kann C.A.S. natürlich auch am Aufbau oder auf dem Geräteträger montiert werden.

Technische Daten:

Maße (BxHxT):	92x35x14mm
Gewicht:	ca. 100g

Wissenswertes über Alarmsysteme

Warum keine Bewegungsmelder bei mobilen Alarmsystemen?

Bewegungsmelder, gleichgültig ob Ultraschall-, Infrarot-, oder andere Melder, reagieren wie der Name verrät auf Bewegungen. Seien es Personen im Fahrzeug oder durch Zugluft bewegte Vorhänge, um nur einige Beispiele zu nennen.

Was den ersten Fall betrifft, so kann man bei vielen Systemen den Melder ausschalten, jedoch ist man dann nur noch eingeschränkt geschützt. Für den zweiten Fall schafft oft das Herabsetzen der Empfindlichkeit Abhilfe, jedoch reicht die Empfindlichkeit meist nicht mehr aus, um den gesamten Innenraum zu schützen.

Daher verzichten wir bei unseren Fahrzeugsystemen ganz bewußt auf Bewegungsmelder! Bei Gebäudealarmsystemen wiederum sind Bewegungsmelder eine sinnvolle und unverzichtbare Ausstattung.

Elektrosmog bei Funkalarmsystemen?

Die Funkmelder unserer Funksysteme senden nur, wenn sie aktiviert werden und dies kommt z.B. bei einem Funkmagnetkontakt nur dann vor, wenn das gesicherte Fenster bzw. die Tür geöffnet wird.

Der Sendevorgang dauert nur Sekundenbruchteile und dies mit, im Vergleich zu einem Mobiltelefon, so wenig Leistung, daß ein Funkmagnetkontakt mehrere Monate dauerhaft senden müsste, um die gleiche Elektrosmogbelastung zu verursachen, wie ein 2 minütiges Telefonat.

Was passiert, wenn die Batterien der Funkmelder leer sind?

Die durchschnittliche Batterielebensdauer der Funkmelder beträgt bei normalem Gebrauch (ca. 20 Sendevorgänge pro Tag) ca. 2 Jahre.

Lange bevor die Batterie erschöpft ist sendet der Melder ein „Batterie schwach“ Signal an die Zentrale, die ihrerseits den Anwender durch ein akustisches Signal darauf aufmerksam macht.

Die handelsübliche Batterie (CR2032) kann einfach und ohne erneutes Anlernen der Melder getauscht werden.

G.A.S.-pro

Art. Nr.: THG-1-00001



G.A.S.-pro im Überblick:

- detektiert Betäubungsgase
- detektiert Propan und Butan
- detektiert Kohlenmonoxid (optional)
- 3 Sensoreingänge
- ständiger Sensorselbsttest
- Temperaturkompensation
- Alarmausgang
- Sirenenausgang
- Auto Sense Eingänge
- e1 Typengenehmigung



G.A.S.-pro detektiert alle bei Betäubungsgasüberfällen eingesetzten Gase, sowie Propan und Butan. Die Software gesteuerte Temperaturkompensation und der ständige Selbsttest sorgen auch unter extremen Bedingungen für eine einwandfreie Funktion. Die Zentrale kann verdeckt hinter Möbeln angebracht werden und ist so im Wohnbereich nicht zu sehen.

Mit dem Zubehör auf der folgenden Seite kann G.A.S.-pro optimal an die Fahrzeuggegebenheiten angepasst werden

Darüberhinaus besteht die Möglichkeit G.A.S.-pro an die Einbruchalarmanlage „WiPro“ anzuschließen. Für maximale Wartungsfreundlichkeit sorgen steckbare und somit austauschbare Sensoren.



Technische Daten:

Spannungsversorgung:	12/24VDC
Stromaufnahme:	ca. 80mA pro Sensor
Sensor Eingänge:	3
Empfindlichkeit:	ab 50ppm
Schalldruck:	ca. 85dB (int. Pieper) ca. 110dB (ext. Sirene)
Temperaturbereich:	-20°C bis +80°C
Maße (BxHxT):	100x90x40mm
Gewicht:	ca. 140g

Lieferumfang:

Zentrale, Sensor für Betäubungsgase, Propan und Butan, Montage-material, Handbuch und Alarmaufkleber

Zubehör für G.A.S.-pro



Externe Sirene

Art. Nr.: 100190

Die **externe Sirene** sorgt zum einen dafür, dass Sie auch bei festem Schlaf alarmiert werden und zum anderen erfährt der Täter unmissverständlich, dass sein Vorhaben vereitelt wurde.

Technische Daten:

Spannungsversorgung:	12VDC
Stromaufnahme:	ca. 700mA
Schalldruck:	ca. 105dB
Temperaturbereich:	-20°C bis +80°C
Gewicht:	ca. 350g



Zusatzsensor

Art. Nr.: THG-2-00002

Der **Zusatzsensor** empfiehlt sich bei Fahrzeugen, deren Schlafräume durch Türen getrennt sind. In einem solchen Fall sollte in jedem Schlafräum ein Sensor platziert sein. Insgesamt 3 Sensoren können an G.A.S.-pro angeschlossen werden.

Technische Daten:

Stromaufnahme:	ca. 80mA
Gewicht:	ca. 50g
Detektierte Gase:	Propan, Butan, Betäubungsgase



CO-Sensor

Art. Nr.: THG-2-00003

Der **CO-Sensor** detektiert das lebensgefährliche und geruchlose Kohlenmonoxid, das z.B. bei einem Defekt der Gasheizung entstehen kann. An der Fahrzeugdecke montiert, dient er gleichzeitig als Rauchmelder.

Technische Daten:

Stromaufnahme:	ca. 80mA
Gewicht:	ca. 80g
Detektierte Gase:	Kohlenmonoxyd (CO)



Externe LED

Art. Nr.: THG-2-00004

Zur Betriebsanzeige, wenn G.A.S.-pro versteckt montiert ist.

Technische Daten:

Stromaufnahme:	ca. 5mA
Gewicht:	ca. 10g



G.A.S. plug „all in one“

Art. Nr.: THG-1-00005



Kompakt, mobil, genial...

- detektiert Betäubungsgase
- detektiert Propan und Butan
- ständiger Sensorselbsttest
- Temperaturkompensation
- Installationsfrei
- interner Pieper
- e1 Typengenehmigung



Lieferumfang:
GAS-plug, Handbuch, Alarmaufkleber

Technische Daten:
 Spannungsversorgung: 12/24VDC
 Stromaufnahme: ca. 70mA
 Empfindlichkeit: ab 50ppm
 Schalldruck: ca. 85dB
 Temperaturbereich: -20 bis +80°C
 Maße (BxHxT): 24x30x116mm
 Gewicht: ca. 50g

G.A.S.-plug „all in one“ ist ein kompakter Gaswarner, der die Fahrzeuginsassen vor ausströmendem Propan- und Butangas warnt und auch Betäubungsgase in geringsten Mengen zuverlässig detektiert, lange bevor eine gefährliche Konzentration erreicht ist.

Durch einfaches Einstecken in den Zigarettenanzünder wird G.A.S.-plug „all in one“ in Betrieb genommen und funktioniert dank Software gesteuerter Temperaturkompensation und ständigem, automatischen Selbsttest selbst unter extremen Bedingungen zuverlässig.

G.A.S.-plug „all in one“ ist auch für grosse Fahrzeuge geeignet, wenn die Schlafräume nicht durch Türen getrennt sind.

GBA-I

Art. Nr.: THG-1-00006



Der vielseitige Gaswarner:

- detektiert Betäubungsgase, Propan und Butan
- Ständiger Sensorselbsttest
- Temperaturkompensation
- Interne Sirene
- e1 Typgenehmigung
- mit optionalem 230V Netzteil ideal für Dauercamper



230V Steckernetzteil
Art. Nr.: THG-2-00015

GBA-I detektiert Betäubungsgase, Propan und Butan, verfügt über einen internen Pieper und fällt durch sein unauffälliges Design nicht unnötig auf. Er ist mit wenigen Handgriffen montiert und kann dank seiner einfachen Einrastbefestigung leicht mitgenommen werden, um ihn z.B. in einem anderen Fahrzeug einzusetzen, oder mit dem optionalen 230V Steckernetzteil sogar in einer Ferienwohnung oder dem Hotelzimmer.

Wenn nötig, sorgt das optionale 12/24V Anschlusskabel für die erforderliche Mobilität.



Anschlusskabel 12/24V mit universal Zigarettenanzünderstecker (1,5m)
Art. Nr.: THG-2-00014

Technische Daten:

Spannungsversorgung:	12/24VDC
Stromaufnahme:	ca. 70mA
Empfindlichkeit:	ab 50ppm
Schalldruck:	ca. 85dB
Temperaturbereich:	-20 bis +80°C
Maße (BxHxT):	38x100x27mm
Gewicht:	ca. 60g

Lieferumfang:
GBA-I, Anschlusskabel 12/24V,
Handbuch, Alarmaufkleber

Wissenswertes über Gaswarner

Betäubungsgase: Ein Mythos?

Betäubungsgase sind keineswegs nur für militärische Sonderkommandos oder Ärzte zu beschaffende Substanzen, sondern meist sehr leicht in Apotheken oder im Chemiekaliengroßhandel erhältliche Mittel.

Erst einmal über einen Lüftungsschlitze ins Fahrzeuginnere gelangt, verdunsten sie bei Raumtemperatur. Einige Zeit eingeatmet sorgt das Gas dann für einen festen Dämmerschlaf.

Das Ziel der Täter ist keine tiefe Narkose wie bei einer Operation, sondern lediglich die schlafenden Insassen der Fahrzeuge reaktionsunfähig zu machen. Immer wieder berichten Betroffene, sie hätten die Einbrecher zwar wahrgenommen, waren jedoch nicht in der Lage sich zu bewegen, geschweige denn einzugreifen.



Wo sollte ein Gassensor montiert werden?

Sowohl Betäubungsgase als auch Propan und Butan sind schwerer als Luft und sammeln sich zum größten Teil am Boden. Der Sensor sollte sich daher, wenn möglich in Bodennähe, jedoch mindestens noch unterhalb des Schlafplatzes befinden.

Kohlenmonoxid hingegen besitzt die gleiche Dichte wie Luft und verteilt sich daher gleichmäßig. Der CO-Sensor kann daher an einer beliebigen Stelle montiert werden. Soll der CO-Sensor auch als Rauchmelder genutzt werden, ist die Montage im oberen Fahrzeugbereich unerlässlich.

Tips für präventives Verhalten

Wenn Sie Ihr Haus längere Zeit verlassen:

Sorgen Sie dafür, dass es nicht auf den ersten Blick als verlassen zu erkennen ist. Bitten Sie Nachbarn Ihren Briefkasten zu leeren. Ein überquellender Briefkasten ist ein eindeutiges Zeichen für längere Abwesenheit. Lassen Sie Aussenjalousien nicht herunter. Diese bieten kaum Einbruchschutz, sind aber auch ein Hinweis auf längere Abwesenheit.

Ist eine Garage am Haus, lassen Sie diese nicht offen, wenn Ihr Auto nicht darin steht. Sorgen Sie dafür, dass Abends gelegentlich ein Licht brennt. Mit einer günstigen Zeitschaltuhr kann z.B. eine Stehlampe problemlos eingeschaltet werden. Zu guter letzt sorgen Sie dafür, dass Ihre Pflanzen auf den Fensterbänken nicht verwelken. Sie freuen sich bei Ihrer Rückkehr über frische Pflanzen und potentiellen Tätern fehlt ein weiterer wichtiger Hinweis auf Ihre Abwesenheit.

Sie haben nun alle notwendigen Vorkehrungen getroffen, um einem Einbrecher möglichst wenig Hinweise auf leichte Beute zu hinterlassen. Das Restrisiko minimiert jetzt eines unserer Sicherheitssysteme.

Ihr mobiles Zuhause vor Übergriffen schützen:

Lassen Sie niemals Wertgegenstände wie z.B. Kameras, Navigationsgeräte, Handys etc... offen im Sichtbereich liegen. Das weckt Begehrlichkeiten, die Sie lieber vermeiden sollten.

Wenn Sie an einer Autobahn übernachten wollen oder müssen, sollten Sie sich darüber im Klaren sein, dass Sie sich hier einem erhöhten Risiko aussetzen überfallen zu werden. Um auf Rastplätzen die Sicherheit zu erhöhen, verstecken Sie sich nicht hinter LKW's. Diese sind auch ein willkommener Sichtschutz für Einbrecher. Stellen Sie sich möglichst zu anderen Reisenden, idealerweise nah an die Strassenbeleuchtung. Einbrecher mögen kein Licht...

Übernachten Sie vorzugsweise auf Campingplätzen. Diese bieten die grösste Sicherheit, da die Fluchtwege für die Täter hier am ungünstigsten sind. Um auch Unterwegs das Restrisiko zu minimieren, sollten Sie auch bei Anwesenheit im Fahrzeug Ihren Gaswarner und die Alarmanlage einschalten.

Der Schutz für Ihr zu Hause

Pro.tect

Art. Nr.: 100001



- Basis mit integriertem Notstromakku, 110 dB lauter Sirene und LED Blitzleuchten
- Doppelwandiges, schlagfestes Design-Gehäuse (IP67)
- Fremdfeldgeschützte Funk-Öffnungsmelder
- Funk-Bewegungsmelder
- Steuerung über Funk-Handsender
- Spannungsausfallalarm und Sabotagekontakt
- Codierte Funksignale (über 4mrd. Codes)
- Batteriebetriebene Funkkomponenten (Haltbarkeit ca. 2 Jahre)
- Anzeige schwacher Batterien
- Zustandsabfrage und Steuerung per Mobiltelefon (Option)
- Alarmmeldung per SMS (Option)

Einbruch kann jederzeit geschehen und immer trifft er einen unvorbereitet. Stellen Sie sich vor, Sie kommen vom Einkauf, von der Arbeit oder aus dem Urlaub und Ihre Wohnung ist verwüstet... Oder Sie erwachen nachts aufgrund eines Geräusches...

Technische Daten:	
Spannungsversorgung:	230VAC
Stromaufnahme:	ca. 15mA (std by) ca. 300mA (Alarm)
Funkfrequenz:	433,9 MHz
Funktechnik:	Bi-direktional
Funkreichweite:	ca. 50m
Schalldruck:	ca. 110dB
Temperaturbereich:	-20°C bis +80°C
Maße (LxBxH):	250x115x80mm
Gewicht:	1,4kg



Lieferumfang:
Je nach gewähltem Paket unterschiedlich.

Das Pro.tect Alarmsystem

Pro.tect ist eine benutzerfreundliche Alarmanlage, die Ihr Eigentum vor unbefugten Eingriffen schützen kann. Durch die zahlreichen Ausstattungsmerkmale ist Pro.tect ein schwer zu überwindendes Hindernis und dient der Abschreckung potentieller Einbrecher. Dank Funk-Technologie kommunizieren die Komponenten der Alarmanlage drahtlos untereinander. Dadurch ist nicht nur eine zeitsparende und schmutzfreie Installation in Ihrem Haus gewährleistet, sie lässt sich sogar ohne besondere Fachkenntnis leicht selbst durchführen.

Pro.tect ist ein Ergebnis unserer 25-jährigen Erfahrung in der Entwicklung und Herstellung von Alarmsystemen in Deutschland. Das erreichte Qualitätsniveau ermöglicht die 36-monatige Herstellergarantie. Im Mittelpunkt der Entwicklung stand die einfache und schnelle Handhabung, denn eine Alarmanlage schützt nur, wenn sie auch benutzt wird:

Zum Ein- und Ausschalten genügt ein Tastendruck oder Anruf. Pro.tect unterscheidet sich also nicht nur im Design von herkömmlichen Alarmsystemen...



**Zubehör für Pro.tect
finden Sie auf
Seite 20 - 22**

Kompaktpaket

Auf die Anforderungen von Eigentums- oder Mietwohnungen ausgelegt, sichert dieses Paket die Wohnungs- und die Balkontür und mit dem Bewegungsmelder einen weiteren Raum oder Flur.

- 1 Basis mit Netzteil
- 2 Funk-Handsender
- 2 Funk-Magnetkontakt
- 1 Funk-Bewegungsmelder
- 2 Aufkleber „Alarmgesichert“

Standardpaket

Auf die Anforderungen von Einfamilienhäusern ausgelegt, sichert dieses Paket doppelt so viele Fenster und Türen. Zusätzlich ist eine Inneneinheit bereits enthalten.

- 1 Basis mit Netzteil
- 2 Funk-Handsender
- 4 Funk-Magnetkontakt
- 1 Funk-Bewegungsmelder
- 5 Aufkleber „Alarmgesichert“
- 1 Funk-Inneneinheit

Premiumpaket

Zusätzlich zum Inhalt des Standardpaketes enthält dieses Paket ein GSM-Modul und ermöglicht so die komfortabelste Nutzung des Pro.tect Alarmsystems.

- 1 Basis mit Netzteil
- 2 Funk-Handsender
- 4 Funk-Magnetkontakt
- 1 Funk-Bewegungsmelder
- 5 Aufkleber „Alarmgesichert“
- 1 Funk-Inneneinheit
- 1 GSM-Komfortmodul

Zubehör für Pro.tect



Funk-Magnetkontakt

Art. Nr.: 100481 (weiss)

Art. Nr.: 100478 (schwarz)

Meldet das Öffnen eines Fensters oder einer Tür (schraublose Montage) per Funk an die Basis, wenn sich der Magnet von der Sendeeinheit entfernt.

Technische Daten:

Spannungsversorgung:	1 x CR2032
Reichweite (freies Feld):	ca. 50m
Sendefrequenz/-leistung:	433,9Mhz / <10mW
Temperaturbereich:	-20°C bis +80°C
Maße Sender (LxBxH):	44x34x15mm
Gewicht:	ca. 33g



Funk-Handsender

Art. Nr.: 100600



Zur Steuerung des Alarmsystems genügt ein Tastendruck: Verlassen Sie das Haus, schalten Sie über die große Taste alle Melder ein. Sind Sie zu Hause, schalten Sie über die kleine Taste alle Melder, bis auf die Bewegungsmelder, ein. Zum Ausschalten drücken Sie erneut. Oder beide Tasten für einen Panikalarm.

Technische Daten:

Spannungsversorgung:	1 x CR2032
Reichweite (freies Feld):	ca. 50m
Sendefrequenz/-leistung:	433,9Mhz / <10mW
Temperaturbereich:	-20°C bis +80°C
Maße (BxHxT):	67x35x15mm
Gewicht:	ca. 20g



Zubehör für Pro.tect

Funk-Bewegungsmelder

Art. Nr.: 100483

Meldet Bewegungen in einem Winkel von 110° und bis zu 12m Entfernung. Er ermöglicht so die unkomplizierte Absicherung von Räumen.

Technische Daten:

Spannungsversorgung:	1 x LR6 (9V Block)
Reichweite (freies Feld):	ca. 50m
Sendefrequenz/-leistung:	433,9Mhz / <10mW
Temperaturbereich:	-20°C bis +80°C
Maße (BxHxT):	58x105x45mm
Gewicht:	ca. 100g



Funk-Inneneinheit

Art. Nr.: 100693

Sie zeigt Ihnen ständig den Zustand des Alarmsystems, weist auf geöffnete Fenster hin und dient als Innenraummelder im Alarmfall. Ausserdem wird die Signalreichweite um bis zu 50 Meter erhöht. Dadurch werden besonders große Gebäude oder Nebengebäude mit abgesichert. Der Betrieb ist in jeder freien Steckdose möglich.



Technische Daten:

Spannungsversorgung:	230VAC
Reichweite (freies Feld):	ca. 100m
Sendefrequenz/-leistung:	433,9Mhz / <10mW
Temperaturbereich:	-20°C bis +80°C
Maße Sender (BxHxT):	68x90x90mm
Gewicht:	ca. 250g

Noch mehr Zubehör auf der nächsten Seite...

Zubehör für Pro.tect



Funk-Kabelschleife

Art. Nr.: 100476

Meldet Entfernen aus der Magnethalterung oder Durchtrennen und sichert so Fahrräder, Motorräder und z.B. Gartenmöbel gegen Diebstahl.

Technische Daten:

Spannungsversorgung:	1 x CR2032
Reichweite (freies Feld):	ca. 50m
Sendefrequenz/-leistung:	433,9Mhz / <10mW
Temperaturbereich:	-20°C bis +80°C
Maße (BxHxT):	50x46x18mm



Funk-Gasmelder

Art. Nr.: 100701

Meldet eindringendes Gas per Funk an die Basis (Stadtgas, Propan, Butan und Narkosegase). Der Betrieb erfolgt über ein Steckernetzteil.

Technische Daten:

Spannungsversorgung:	12/24VDC
Stromaufnahme:	ca. 70mA
Empfindlichkeit:	50ppm
Reichweite (freies Feld):	ca. 50m
Sendefrequenz/ -leistung:	433,9Mhz / <10mW
Temperaturbereich:	-20°C bis +80°C
Maße (BxHxT):	38x100x27mm

GSM-Modul

Art. Nr.: 100494

Dieses Modul ermöglicht bis zu 10 Benutzern den Empfang von Alarmmeldungen, die komfortable Steuerung des Alarmsystems und Zustandsabfragen per Handy.

Technische Daten:

Spannungsversorgung:	5VDC über Pro.tect
Stromaufnahme Senden:	ca. 30mA
Stromaufnahme std.by:	ca. 10 mA
Sendefrequenz:	Quad Band
Temperaturbereich:	-20°C bis +80°C



Richtig abgesichert

Beispielhaft sehen Sie die Absicherung eines Einfamilienhauses mit dem Lieferumfang des Standardpaketes. Da das Pro.tect Alarmsystem auf bis zu 100 Melder erweitert werden kann, sind Anpassungen an Ihr individuelles Sicherheitsbedürfnis problemlos möglich. Da in diesem Beispiel das Obergeschoss nicht über eine Garage oder einen Anbau zu erreichen ist, verzichten wir hier auf die Absicherung dieses Geschosses.

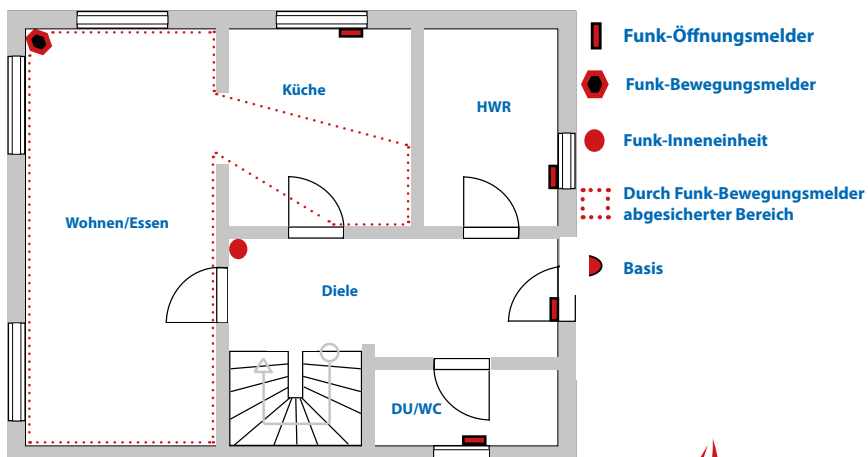
Das Wohn/Esszimmer wird in unserem Beispiel mit nur einem Funk-Bewegungsmelder gesichert. Mit ihrem Erfassungsbereich von 110° und bis zu 12m kommen sie in Räumen zum Einsatz, in denen Sie sich bei eingeschalteter Alarmanlage nicht aufhalten. Bewegt sich jemand im Erfassungsbereich, sendet der Melder ein Signal zur Basis. In unserem Beispiel ersetzt der Funkbewegungsmelder 3 Funköffnungsmelder und erfasst auch einen Bereich der Küche. Bei dieser Planung ist also zu bedenken, dass auch die Küche bei eingeschalteter Alarmanlage nicht betreten werden sollte.

Die übrigen Räume werden durch das Anbringen von Funk-Öffnungsmeldern, die beim Öffnen von Fenstern oder Türen alarmieren, abgesichert. Diese Melder werden direkt an den Flügeln und Rahmen selbstklebend befestigt und senden beim Öffnen ein Signal zur Basis.

Räume, die mit Funk-Öffnungsmeldern gesichert sind, können auch bei eingeschalteter Alarmanlage betreten werden.

Die Funk-Inneneinheit dient zur ständigen Anzeige des Systemzustandes. Hier können Sie bequem erkennen, ob die Alarmanlage ein- bzw. ausgeschaltet ist, ein Fenster geöffnet ist, eine Senderbatterie schwach ist oder ein Funksignal weitergeleitet wird. Die integrierte Repeaterfunktion sorgt nämlich für eine Wiederholung und Weiterleitung der Funksignale an die Basis. Gerade bei großen Gebäuden oder Nebengebäuden ist die Funk-Inneneinheit ein Garant für hohe Reichweite und Übertragungssicherheit. Im Alarmfall dient die Inneneinheit ausserdem als Innenmelder.

Gerne sind wir Ihnen bei der Planung Ihres Pro.tect Alarmsystems anhand einer Skizze oder Bauzeichnung behilflich.



Die starken Partner an unserer Seite

Geschulte Fachwerkstätten für den Alarmanlageneinbau



Um Ihnen einen reibungslosen Einbau und erstklassigen Service für unsere Produkte zu gewährleisten, haben wir ein Netzwerk von speziell geschulten Partnerfirmen errichtet, die Ihnen bei der Auswahl und dem späteren Einbau Ihres Sicherheitssystems kompetent zur Seite stehen, unsere „Premium Partner“.

Natürlich können Sie unser gesamtes Produktsortiment auch über jeden anderen, nicht unserem „Premium Partner“ Netzwerk angeschlossenen Campingzubehörländler beziehen.

Ist der Händler Ihres Vertrauens nicht aufgeführt sein, teilen Sie es uns bitte mit. Wir nehmen gern Kontakt auf und versorgen Ihren Händler mit allen notwendigen Informationen.

Auf den folgenden Seiten finden Sie unsere Premiumpartner nach Postleitzahlen sortiert.



Premium Partner

Erstklassiger Service für Thitronik Sicherheitssysteme



PLZ 0**Schaffer - Mobile**

Kötzschenbroderstraße 125 + 158
01139 Dresden
Tel.: 0351-837480
www.schaffer-mobil.de

CARAVAN-REISEMOBILE-EYKE

Gewerbegebiet „Am Ochsenberg“
01917 Kamenz OT Bernbruch
Tel.: 03578-302448
www.caravan-reisemobile-eyke.de

Wendisch PS

Lausitzer Straße 54a
03046 Cottbus
Tel.: 0355-32606
www.wendisch-ps.com

Sachsen-Caravan GmbH E.H.

Fichtestrasse 1
04720 Döbeln
Tel.: 03431-602828
www.sachsen caravan.de

Caravan-Center Geiler

Limbacher Straße 17-19
09353 Oberlungwitz
Tel.: 03723-43409
www.caravan-geiler.de

PLZ 1**Wendisch PS**

Fürstenwalder Poststraße 102
15234 Frankfurt (Oder)
Tel.: 0335-4002222
www.wendisch-ps.com

Camping-Nitschke

Frankfurter Straße 98
15299 Müllrose
Tel.: 033606-70508
www.camping-nitschke.de

CARBOTEC GmbH

Karl-Liebkecht-Str. 177
15711 Königs Wusterhausen
Tel.: 03375-21780
www.carbotec.de

Spree-Caravan

Dorfstraße 33 / OT Biebersdorf
15913 Märkische Heide
Tel.: 035471-80932
www.sachsen caravan.de

Südmaster

Kleindienst & Scheffel GbR
Siegfried-Marcus-Straße 3
19061 Schwerin
Tel.: 0385-6173999
www.suedmaster.de

PLZ 2**Reisemobil & Wohnwagen**

Centrum Hamburg/Maschen
Unner de Bult 10
21220 Seevetal
Tel.: 04105-770100
www.r-w-c.de

Autohaus Hollenstedt

Molkenstäh 7
21279 Hollenstedt
Tel.: 04165-21920
www.autohaus-hollenstedt.de

Kiehn-Mobile-Freizeit GmbH

Am Sportplatz 2
21382 Brietlingen
Tel.: 04133-3358
www.kiehn-mobile-freizeit.de

Freizeit-Center Albrecht GmbH & Co.KG

Porschestraße 15
21423 Winsen/Luhe
Tel.: 04171-601650
www.freizeit-mobil-erleben.de

Boschservice Müller

Harburger Straße 52
21614 Buxtehude
Tel.: 04161-641212

Ehlers - Kfz Technik Reisemobile

Heinrich-Evers-Straße 4
21769 Lamstedt
Tel.: 04773 879460
www.ehlers-kfz.de

Ostsee Camping Partner GmbH

Zum Windpark 10
23738 Lensahn
Tel.: 04363-903090
www.wohnwagen-waru.de

Schwarz Mobile Freizeit GmbH

Segeberger Straße 5
23863 Kayhude
Tel.: 040-6391706
www.schwarz-mobile-freizeit.de

Krüger Caravan

Ostseepark
24223 Schwentinental
Tel.: 04307-81250
www.krueger-caravan.de

Tank Reisemobile

Stiller Winkel 2
24229 Dänischenhagen
Tel.: 04349-919410
www.tank-reisemobile.de

PLZ 2**Schleswig Wohnmobile**

Vermietung und Verkauf Co.KG
Werner von Siemens Str. 9
24837 Schleswig
Tel.: 04621-33033
www.knobi-wohnmobile.de

Kerkamm Camping Caravan Freizeit GmbH & Co.KG

Hamburger Straße 170
25337 Elmshorn
Tel.: 04121-9098400
www.kerkamm.com

Camping & Caravan Center Quickborn GmbH

Carl-Zeiss-Straße 12
25451 Quickborn
Tel.: 04106-971212
www.camping-Quickborn.de

Camping Nordsee und Freizeitmarkt Itzehoe GmbH

Lise-Meitner-Straße 9
25524 Itzehoe
Tel.: 04821-73730
www.camping-nordsee.de

Wohnwagen Gutbier GmbH & Co.KG

Industriestraße
25813 Husum
Tel.: 04841-96090
www.wohnwagen-gutbier.de

H.J. Fassbender GmbH

Wilhelmshavener Heerstrasse 323
26125 Oldenburg
Tel.: 0441-2050380
www.fassbender-caravaning.de

Freizeit Mobile von der Kammer GmbH

Huntestraße 1/K 99
26452 Sande
Tel.: 04422-991050
www.freizeitmobile-sande.de

ASE Reisemobile

Helmut-Thiele-Straße 7
29227 Celle
Tel.: 05141 980116
www.ase-reisemobile.de

PLZ 2**Fiedler Fahrzeugtechnik**

Fladengrund 7
27572 Bremerhaven
Tel.: 0471-758 75
www.fiedlermobil.de

SOMA Caravaning Center

Bremen GmbH & Co. KG
Carl-Benz-Str. 13
28237 Bremen
Tel.: 0421-47877790
www.somacaravaning-bremen.de

Caravan Brandl GmbH

Mackenstedter Str. 26
28816 Stuhr (Groß Mackenstedt)
Tel.: 04206 7145
www.caravan-brandl.de

Südsee-Caravans

Am Hanfberg 2
29649 Wietzendorf
Tel.: 05191-976800
www.suedsee-camp-caravans.de

PLZ 3**Eubo Caravan Tirge GmbH**

Am Walde 2
30916 Altwarmbüchen
Tel.: 0511 611787
www.tirge.de

Reinhard Ullrich GmbH & Co.KG

Heerser Weg 45
32108 Bad Salzfülen
Tel.: 05222-92550
www.wohnwagen-ullrich.de

Caravan + Freizeit Ingo Frischmuth

Steuben Straße 16
33100 Paderborn
Tel.: 05251-8718990
www.frischmuth.de

Huppertz - Freizeit und mehr

Dunlopstraße 44
33689 Bielefeld
Tel.: 05205-950988
www.huppertz-freizeit.de

PLZ 3**Wohnwagen Becker GmbH**

Dörnbergstr. 15 + 17
34233 Fuldatal
Tel.: 0561-981670
www.wohnwagen-becker.de

Kunze Caravan + Sport GmbH

Gottlieb-Daimler Straße 15
35398 Gießen
Tel.: 0641-7962722
www.kunze-freizeit.de

Hagemann Camping + Freizeit GmbH

Marientaler Straße 84
38350 Helmstedt
Tel.: 05351-31266
www.hagemann-reisemobile.de

PLZ 4**Dürrwang GmbH & Co. KG**

Nortkirchener Strasse 63
44263 Dortmund
Tel.: 0231-9411650
www.duerrwang.de

Autohaus Pauli GmbH

Lenneper Straße 152
42855 Remscheid
Tel.: 02191-696300
www.autohaus-pauli.de

REIMO-PAN**Reisemobil & Freizeit Center GmbH**

Josef-Baumann-Str. 16
44805 Bochum
Tel.: 0234 / 891890
www.reimo-pan.de

Auto Spürkel GmbH & Co.KG

Poststraße 20 - 28
44809 Bochum
Tel.: 0234-904320
www.spuerkel.de

Caravan-Park-Thrun GmbH

Kölner Straße 232 - 234
45481 Mülheim an der Ruhr
Tel.: 0208-485081
www.caravan-park-thrun.de

Hymer Zentrum B1

Kölner Straße 35-37
45481 Mülheim an der Ruhr
Tel.: 0208-484290
www.hymerb1.de

PLZ 4**moCom Autoradio GmbH**

Gildeweg 12
46562 Voerde
Tel.: 02855-96540
www.mocom-voerde.de

Lutz & van Bebber GmbH

Am Pannofen 75 - 77
47608 Geldern
Tel.: 02831-86574
www.gelderland-mobile.de

Caravan-Center-Krefeld

Emil-Schäfer-Straße 48
47800 Krefeld
Tel.: 02151-1557070
www.cck24.de

SOMA Caravaning Center

Warendorf GmbH
Am Holzbach 32
48231 Warendorf
Tel.: 02581-60360
www.soma-caravaning.de

Campingwelt A30 GmbH

Röntgenstr.25
48432 Rheine
Tel.: 05971-9804545
www.campingwelt-a30.de

Lewandowsky Reisemobile & Caravan

Am Kanal 1b
49565 Bramsche-Achmer
Tel.: 05461-65488
www.lewandowsky-reisemobile.de

Caravan Daalman GmbH

Einsteinstraße 10
49835 Wietmarschen-Lohne
Tel.: 05908-919888-0
www.daalman.de

Caravan Center Gommer & Berends GmbH

An der Reithalle 3
49843 Uelsen
Tel.: 05942-9229802
www.caravancenter-uelsen.de

PLZ 5

Rentmobil Reisemobil GmbH
Herseler Straße 14
50389 Wesseling
Tel.: 02236-944900
www.rentmobil.de

Reisemobile Beck GmbH
Wankelstraße 4
50996 Köln
Tel.: 02236-37850
www.reisemobile-beck.de

Caramobil GmbH
St.-Jobser-Straße 58
52146 Würselen-Aachen
Tel.: 02405-9081
www.caramobilfreizeitpark.de

CCB CaravanCenterBreisig
Koblenzerstraße 62
53498 Bad Breisig
Tel.: 02642-907575
www.ccb-badbreisig.de

Moser Caravaning GmbH
Curierstraße 24
55129 Mainz-Hechtsheim
Tel.: 06131-959580
www.moser-caravaning.de

Niesmann Caravaning GmbH & Co.KG
Kehrstraße 51
56751 Polch
Tel.: 02654-94090
www.niesmann.de

Blume Caravaning GmbH
Saßmicker Hammer 36
57462 Olpe
Tel.: 02761-9473350
www.blume.biz

Reisemobile Brumberg
Herbert-Wehner-Str. 16
59174 Kamen
Tel.: 02307-79825
www.brumberg-reisemobile.de

Kolter Caravan Service
Zeissweg 2-4
59519 Möhnese
Tel.: 02924-7959
www.kolter-caravan-service.de

PLZ 6

**Freizeitmobile Rutenkolk
RUKO GmbH**
Friedberger Landstraße 434
60389 Frankfurt
Tel.: 069 9474090
www.rutenkolk.de

Engel Caravaning GmbH & Co. KG
Dieselstraße 4
61169 Friedberg
Tel.: 06031-693710
www.engel-caravaning.de

REIMO Reisemobil-Center GmbH
Boschring 10
63329 Egelsbach
Tel. 06103-400521
www.reimo.com

Reisemobile Heck
Birkenweiher Strasse 2a
63505 Langenselbott
Tel.: 06184-4410
www.reisemobile-heck.de

Wohnwagen Vogt GmbH
Koblenzer Straße 53
66115 Saarbrücken-Burbach
Tel.: 0681-992880
www.wohnwagen-vogt.de

Wohnwagen Wagner GmbH
Gewerbegebiet West
Weimarer Str. 9
66606 St. Wendel
Tel.: 06851-939890
www.wohnwagen-wagner.de

Freizeit Zentrum Wendulinuspark
Dr. Walter-Bruch-Str. 4
66606 St. wendel
Tel.: 06851-9999000
www.fzz-wnd.de

Reisemobile Euch e.K.
Ludwigshafener Strasse 22
67126 Hochdorf-Assenheim
Tel.: 06231-7579 o. 5182
www.euch.de

Nitsche Reisemobile GmbH
Hauptstraße 4
67271 Mertesheim
Tel.: 06359-919222
www.nitzsche-reisemobile.de

PLZ 6

GÜMA Caravan-Motorcaravan KG
Steinzeugstraße 21
68229 Mannheim/Friedrichsfeld
Tel.: 0621-48254970
www.guema-caravan.de

Bernd Müller Reisemobile
Weststraße 8
69469 Weinheim
Tel.: 06201-69591
www.reisemobile-mueller.de

PLZ 7

Caravaning-Center Schmidtmeier
Kringstr. 2
71144 Steinenbronn
Tel.: 07157-538330
www.caravaning-center-schmidtmeier.de

Erwin Hymer Center Stuttgart GmbH
Mahdentalstraße 84
71065 Sindelfingen
Tel.: 07031-86990
www.hymerstuttgart.de/

myCaravan GmbH
Seewiesen 9
72348 Rosenfeld-Heiligenzimmer
Tel.: 07428-37223
www.mycaravan.de

Boerner Reisemobiltechnik UG
Emsstrasse 14/5
72555 Metzingen
Tel.: 07123-960455
www.boerner-mobil.de

Eder GmbH
Fischburgstraße 49
72574 Bad Urach
Tel.: 07125-933888
www.womo-eder.de

Manz Caravaning GmbH
Marktstraße 179 + 181
72793 Pfullingen
Tel.: 07121-939670
www.manz-caravaning.de

PLZ 7**Autohaus Henschel**

Knappenstr. 11 - 13
73433 Aalen
Tel.: 07361-92990
www.henschel-aalen.de

MI-Mobile GmbH

Bahnhofstrasse 50
73630 Remshalden-Grunbach
Tel.: 07151-973925
www.mi-mobile.de

Sperrfechter GmbH

Lämlinstr. 13
74080 Heilbronn
Tel.: 07131-44058
www.sperrfechter-caravaning.de

ka-mobile - Reisemobile und Zubehör

Friedhofstr.35
75382 Althengstett
Tel.: 07051-815682
www.ka-mobile.de

GAST-Caravaning GmbH

Daimlerstr. 20b
76316 Malsch
Tel.: 07246-305600
www.gast-caravaning.de

Camping Caravan Center Leibham-

mer Benzstr. 3-5
76448 Durmersheim
Tel.: 07245-6983
www.camping-leibhammer.com

Camping Kuhn GmbH

Im Drachenacker 4
77656 Offenburg
Tel.: 0781-959524
www.camping-kuhn.eu

Caramobil GmbH

Johann-Glatt-Strasse 3-12
78333 Stockach
Tel.: 07771-91650
www.caramobil.de

Burmeister Caravan Center GmbH

Holderweg 2
78351 Ludwigschafen
Tel.: 07773-932900
www.caravan-center.de

Nier Reisemobile

Karl-Friedrich-Benz Strasse 6-8 in
79395 Neuenburg am Rhein
Tel.: 07631-9357708
www.nier-wohnmobile.de

PLZ 8**Zimmer Caravan GmbH**

Traunsteiner Straße 9
83395 Freilassing
Tel.: 08654-7764390
www.zimmer-caravan.com

Hierhammer Wohnwagen & Reisemobile

Steinheilstraße 54
85053 Ingolstadt
Tel.: 0841-67952
www.wohnwagenhierhammer.de

Freizeit & Caravanprofi Steiner GmbH

Hauptstrasse 1
85254 Sulzemoos
Tel.: 08135-994660
www.freizeit-steiner.de

HYMER-Zentrum Sulzemoos

Ohmstraße 14
85254 Sulzemoos
Tel.: 08135-937200
www.hymer-muenchen.de

Caravan Center Erding

Gewerbestraße 3
85461 Bockhorn
Tel.: 08122-909990
www.caravan-ce.de

Fa. Dyck-Scharl

Bajuwarenstr. 8
85757 Karlsfeld
Tel.: 08131-136 88
www.dyck-scharl.de

Neuss GmbH

Thanners 7
87509 Immenstadt
Tel.: 08379-929420
www.camping.neuss.de

HYMER-Service-Center

Biberacherstr. 86
88339 Bad Waldsee
Tel.: 07524-999116
www.hymer-service-center.de

Hymer Zentrum Oberschwaben

Biberacherstr. 92
88339 Bad Waldsee
Tel.: 07524-999106
www.hymer-waldsee.de

PLZ 9**Franken-Camping**

Birkenweg 12-16
91792 Ellingen
Tel.: 09141-8733793
www.franken-camping.de

Berger Fahrzeuge Neumarkt GmbH

Fritz-Berger-Strasse 2
92318 Neumarkt i.d.OPf.
Tel.: +49 (0) 9181 330-460
www.berger-fahrzeuge.de

Freizeitcenter Dietz

Bahnhofstrasse 37 - 39
96106 Ebern
Tel.: 09531-62760
www.wohnmobile-caravan.de

Caravaning Arnstein

Michael-Wenz-Straße 9
97450 Arnstein
Tel.: 09363-5456
www.caravaning-arnstein.de

Wohnwagen Volkert GmbH

Rossmühle 1
97782 Gräfendorf-Weikersgrüben
Tel.: 09357-485
www.volkert-gmbh.de

EXPOCAMP**Freizeit und Caravaning Center Wertheim GmbH**

Hymerring 1
97877 Wertheim
Tel.: 09342-93510
www.expocamp.de

Belgien**ASV Motorhomes BVBA**

Staatsbaan 247
3210 Lubbeek
Tel.: 0032 (0) 16232341
Fax: 0032 (0) 475818685
www.asv-motorhomes.be

Jaspers Camping-Cars-Caravanes

Rue de Bruxelles 183
4340 Awans
Tel.: 0032 (0)4246-2385
www.caravane-jaspers.be

Bulgarien**Hidrolift AV OOD**

11 Rue „Lilia“
1614 Sofia
Tel.: 00359 2 9576081
Fax: 00359 2 9579021
www.camperbg.com

Dänemark**Autocamp Danmark ApS**

Århusvej 10A
8670 Låsby
Tel.: 0045 (0) 7025-4300
Fax: 0045 (0) 87450-314
www.autocamp.dk

Luxembourg**Beim Fiisschen S.à.r.l.**

4, Fuussekaul
9156 Heiderscheid
Tel.: 00352 (0) 26-889433
Fax: 00352 (0) 26-889432
www.beim-fiisschen.lu

Luxcamper S.à.r.l.

Zône Industrielle Rolach
5280 Sandweiler
Tel.: 00352 (0) 26350873
Fax: 00352 (0) 26350874
www.luxcamper.lu

Niederlande**Booij Dethleffs Centre Almere**

Splijtbakweg 24
1333 HC Almere
Tel.: 0031 (0)36-5372727
Fax: 0031 (0)36-5328365
www.booij.nl

Ridderbeks Campers, Caravans en Vouwwagens B.V.

Edisonweg 43
6101 XJ Echt
Tel.: 0031 (0) 475-410101
Fax: 0031 (0) 475-410102
www.ridderbeks.nl

Campers & Cars

Rijksweg 68
4255 GM Nieuwendijk
Tel.: 0031 (0) 183-401200
Fax: 0031 (0) 183-401525
www.campersencars.nl

Österreich**Wohnwagensalon Wien-Schwechat**

Pechhüttenstraße 15
2320 Schwechat
Tel.: 0043 (0)1-7071376
Fax: 0043 (0)1-7071371-18
www.wohngensalon.at

CARA MOBIL

Arbeitergasse 27
2333 Leopoldsdorf/Wien
Tel.: 0043 (0)664-4209026
www.caramobil.at

Campingworld Neugebauer GmbH

Wiener Straße 96
2620 Neunkirchen
Tel.: 0043 (0)2635-202220
Fax: 0043 (0)2635-202221
www.camping-world.at

Alro Caravans

Gewerbestrasse 3
2831 Warth
Tel.: 0043 (0)2629-43033
www.alro-caravans.com

Pfaff-Camping

Fridau 31
3200 Ober-Grafendorf
Tel.: 0043 (0)2747-2234
www.pfaff-camping.at

Österreich**Wohnwagen Pusch GmbH**

Linzer Straße 138
4810 Gmunden
Tel.: 0043 (0)7612-67945-0
Fax: 0043 (0)7612-67600
www.pusch-wohngagen.at

Reisemobil & Wohnwagencenter Robert Harrer

Auen 61
8162 Passail
Tel.: 0043 (0)3179-27295
www.robert-harrer.at

Wohnwagen Stöckl

Lamberg 157
8323 Sankt Marein bei Graz
Tel.: 0043 (0)664 2561961
www.wohngagen-stoeckl.at

Kledo Reisemobile GmbH

Gradnerstraße 66
8805 Graz
Tel.: 0043 (0)316-27279515
www.kledo.at

Polen**MTM Mariusz Kaizer**

ul. Miętowa 9
40-750 Katowice
Tel.: 0048 605 852752
www.camperymtm.pl

Schweiz

B&W Sports et Loisirs / Bantam -**Wankmüller sa**

1037 Etagnieres

Tel.: 0041(0)21-7319191

Fax: 0041(0)21-7319199

www.bantamcamping.ch

Bantam Camping

Kirchbergstraße 18

3324 Hindelbank

Tel.: 0041(0)34-4119090

Fax: 0041(0)34-4119001

www.bantamcamping.ch

Chapuy Caravaning AG

Baselstrasse 35

4147 Aesch-Angenstein

Tel.: 0041(0)61-7514921

Fax: 0041(0)61-7512968

www.chapuyag.ch

STREWO camper-shop

Hübelmattweg 6

5622 Büelisacker-Waltenschwil

Tel.: 0041(0)56-6228602

Fax: 0041(0)56-6210614

www.strewo-campershop.ch

Portmann Sport AG

Rankstrasse 1

6030 Ebikon

Tel.: 0041(0)41-4404848

Fax: 0041(0)41-4420432

www.caravan.ch

Mettlenbach AG

Isenrietstrasse 16

8617 Mönchaltorf

Tel.: 0041(0)44-9481339

Fax: 0041(0)44-9481907

www.mettlenbachag.ch

Bantam Camping

Industrie Bergermoos Ost

Heinrich Stutz Straße 4

8902 Urdorf

Tel.: 0041(0)44-7770000

Fax: 0041(0)44-7770010

www.bantamcamping.ch

Campingprofi Donada & Witzig AG

Giessenstraße 11b

8953 Dietikon

Tel.: 0041(0)43-3225858

Fax: 0041(0)43-3225859

www.camping-profi.ch

Schweiz

Käser Camping AG

Bildweiherstrasse 5

9015 St. Gallen

Tel.: 0041(0)71-3113839

Fax: 0041(0)71-3101056

www.kaeser-camping.ch

Camping & Caravan Center AG

Pündtstrasse 6

9320 Arbon

Tel.: 0041(0)71-4402525

Fax: 0041(0)71-4404125

www.camping-caravan-center.ch

Schweden

Hymmer Center Stockholm

Kumla Gårdsväg 11

14563 Norsborg

Tel.: 0046 (0)8-53187840

www.hymmercenter.se

Hymmer Center Ängelholm

Längskeppsgatan 12

26271 Ängelholm

Tel.: 0046 (0)431-449020

Fax: 0046 (0)431-449029

www.hymmercenter.se

Hymmer Center Örebro

Filarevägen 15

70375 Örebro

Tel.: 0046 (0)19-370010

Fax: 0046 (0)19-370019

www.hymmercenter.se

Slowenien

AC Glavan d.o.o.

Obrtna cesta 1

3000 Celje

Tel.: 00386-35415199

Fax: 00386-341797218

www.ac-glavan.si

M Caravaning d.o.o.

Gregoriciceva ulica 27

4226 Ziri

Tel.: 00386-59974269

Fax: 00386-45104051

www.mixi-caravaning.si

Tschechien

Kobras

Kyje - Černý Most

19800 Praha

Tel.: +420 281 915 780

www.kobras.cz

Caravan Plus s.r.o.

Pražská 298

250 01 Brandýs nad Labem

Tel.: +420 326 377 707

www.doplňkyprokaravany.cz

Preisliste mobile Sicherheit

Seite	Artikel	Artikelnummer	Preis (€)	Merken
1-2	WiPro III für Ducato und Daily ab Bj2006	100751	319,00	<input type="checkbox"/>
1-2	WiPro III für Transit ab BJ 2006	100752	319,00	<input type="checkbox"/>
1-2	WiPro III für Sprinter und VW Crafter ab Bj 2006	100753	319,00	<input type="checkbox"/>
1-2	WiPro III für T5 und Master	100754	319,00	<input type="checkbox"/>
1-2	WiPro III für alle anderen Fahrzeugtypen aller Baujahre	100754	319,00	<input type="checkbox"/>
2	Funk-Magnetkontakt 868 (schwarz)	100757	49,95	<input type="checkbox"/>
2	Funk-Magnetkontakt 868 (weiß)	100758	49,95	<input type="checkbox"/>
3	Funk-Handsender 868	100756	59,95	<input type="checkbox"/>
3	Funk-Gaswarner 868	100759	89,95	<input type="checkbox"/>
4	Funk-Kabelschleife 868	100761	69,95	<input type="checkbox"/>
4	Back up Sirene	THG-2-00016	28,95	<input type="checkbox"/>
5	Zusatzsirene für WiPro III	100190	25,95	<input type="checkbox"/>
5	Montageadapter (schwarz)	THZ-1-00004	11,95	<input type="checkbox"/>
5	Montageadapter (weiß)	THZ-1-00006	11,95	<input type="checkbox"/>
5	Status-LED Verlängerung	THZ-1-00010	4,95	<input type="checkbox"/>
5	Ersatzklebepads für Funk-Magnetkontakte 868	100772	18,95	<input type="checkbox"/>
6	Pro-finder	THA-1-00037	379,00	<input type="checkbox"/>
7	GPS-pro	THA-2-00035	98,95	<input type="checkbox"/>
7	Externe GSM-Antenne	THA-2-00037	49,95	<input type="checkbox"/>
8	C.A.S. II	100755	329,00	<input type="checkbox"/>
10	GSM/GPS-Kombimodul	THA-2-00027	349,00	<input type="checkbox"/>
10	Funk-Inneneinheit 868	100762	185,00	<input type="checkbox"/>
10	Masthalter für C.A.S. II	THZ-1-00008	49,95	<input type="checkbox"/>
12	G.A.S.-pro	THG-1-00001	119,00	<input type="checkbox"/>
13	Externe Sirene	100190	25,95	<input type="checkbox"/>
13	Zusatzsensor G.A.S.-pro	THG-2-00002	49,95	<input type="checkbox"/>
13	CO-Sensor G.A.S.-pro	THG-2-00003	69,95	<input type="checkbox"/>
13	Externe LED G.A.S.-pro	THG-2-00004	8,95	<input type="checkbox"/>
14	G.A.S.-plug "all in one"	THG-1-00005	79,00	<input type="checkbox"/>
15	GBA-I	THG-1-00006	83,00	<input type="checkbox"/>
15	Netzteil GBA-I	THG-2-00015	16,95	<input type="checkbox"/>
15	Anschlußkabel GBA-I (Zigarettenanzünder)	THG-2-00014	14,95	<input type="checkbox"/>

Änderungen und Irrtum vorbehalten. Preisliste Stand 01.01.2015.
 Preise gültig bis zum Erscheinen einer neuen Preisliste. Alle Preise
 inkl. 19% MwSt.. Bei allen Preisen handelt es sich um UVP für
 Deutschland. In anderen Ländern können die Verkaufspreise
 abweichen.

Artikelliste Gebäude-Sicherheit - Pro.tect

Seite	Artikel	Artikelnummer	Merken
19	Pro.tect Kompaktpaket	100660	<input type="checkbox"/>
19	Pro.tect Standardpaket	100458	<input type="checkbox"/>
19	Pro.tect Premiumpaket	100661	<input type="checkbox"/>
20	Funk-Magnetkontakt weiss	100481	<input type="checkbox"/>
20	Funk-Magnetkontakt schwarz	100478	<input type="checkbox"/>
20	Funk-Handsender	100600	<input type="checkbox"/>
21	Funk-Bewegungsmelder	100483	<input type="checkbox"/>
21	Funk-Inneneinheit	100693	<input type="checkbox"/>
22	Funk-Gasmelder	100701	<input type="checkbox"/>
22	Funk-Kabelschleife	100476	<input type="checkbox"/>
22	GSM-Modul	100494	<input type="checkbox"/>
18	Basis einzeln ohne Melder	100702	<input type="checkbox"/>
	Einbauservice	100665	<input type="checkbox"/>



Folgen Sie uns
auf Facebook:
www.facebook.com/Thitronik



Thitronik GmbH

Redderkoppel 5
D 24159 Kiel

Tel.: +49 431 66 66 8-11

Fax: +49 431 66 66 8-27

e-mail: kontakt@thitronik.de

web: www.thitronik.de

Ihr Fachhändler:



Scannen Sie den QR-Code und nutzen
Sie unseren WiPro III **Konfigurator**,
um sich Ihr Alarmsystem zu Ihrem
Fahrzeug passend auszusuchen.
[http://www.thitronik-automotive.de/
konfigurator.html](http://www.thitronik-automotive.de/konfigurator.html)